



*Mozgalica*

2025. god.

## Ogledni test

### VI b kategorija

1. Napiši predznake zadatih lestvica i imena njihovih paralela.



fis-mol

Es-dur

b-mol

H-dur

\_\_\_\_\_

\_\_\_\_\_

\_\_\_\_\_

\_\_\_\_\_

2. Dodaj odgovarajući ključ i predznake kako bi dobio/la zadate lestvice.



A-dur

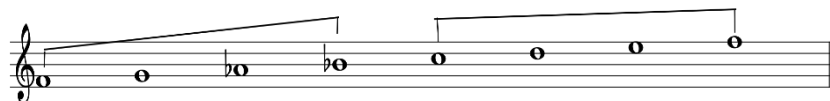
cis-mol harmonski



f-mol melodijski

Es-dur

3. Odredi vrste tetrahorada i ime i vrstu lestvice.



donji: \_\_\_\_\_ gornji: \_\_\_\_\_

Lestvica: \_\_\_\_\_



donji: \_\_\_\_\_ gornji: \_\_\_\_\_

Lestvica: \_\_\_\_\_

4. Odredi vrstu i veličinu intervala u zadatoj melodiji:



1.            2.            3.            4.            5.            6.            7.    8.

\_\_\_\_\_

5. Izgradi zadate intervale u pravcu strelice/ naviše ili naniže:



č5<sup>↑</sup>            m7<sup>↓</sup>            v6<sup>↑</sup>            č4<sup>↓</sup>

6. Dopiši ključ i odgovarajuće predznake kako bi dobio/la tonične trozvuke zadatih lestvica.



A-dur            c-mol            G-dur            e-mol

7. Odredi oblik i vrstu akorada.



\_\_\_\_\_

8. Izgradi zadate akorde naviše.



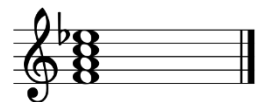
m 6/3      d 6/4      u 5/3      m 6/4

9. Na osnovu predznaka odredi tačnu oznaku akorada:



|               |              |              |              |
|---------------|--------------|--------------|--------------|
| Es-dur: T 6/3 | d-mol: t 6/4 | a-mol: D 6/4 | h-mol: t 6/3 |
| Es-dur: T 5/3 | F-dur: T 6/4 | A-dur: T 6/4 | D-dur: D 6/3 |
| E-dur: D 6/3  | F-dur: D 6/4 | E-dur: T 6/4 | D-dur: T 6/3 |

10. Zaokruži tonalitete u kojima je zadati MD7 **dominanta**:



|                |                  |
|----------------|------------------|
| B-dur    b-mol | D-dur    h-mol   |
| F-dur    h-mol | fis-mol    g-mol |
| f-mol    H-dur | G-dur    d-mol   |

11. Dopiši taktice:



12. Zaokruži pojam koji ne pripada datom nizu.

*Andante    Allegro    legato    Largo    Vivo*

